

حصاد ٢٠٢٢ Hassad 2022

بعد افتتاح كل من مركز الخور ومركز المشاف
ومركز أم السنيم، بلغ عدد المراكز الصحية
التابعة للمؤسسة حتى نهاية ٢٠٢٢،
٣٠ مركزاً صحياً.

Following the opening of Al Khor, Al Mashaf,
and Umm Al Seneem health centers, the
number of PHCC health centers has reached
30 by the end of 2022.



مؤسسة الرعاية الصحية الأولية
PRIMARY HEALTH CARE CORPORATION



PHCCqatar

www.phcc.qa

حصاد ٢٠٢٢ Hassad 2022

٧ مراكز للمعافاة: الخور - الرويس - روضة الخيل
- أم صلال - معيذر - الوجبة - لعبيب

PHCC introduced 7 wellness centers in 2022:
Al Khor, Al Ruwais, Rawdat Al Khail, Umm
Slal, Muaiter, Al Wajbah, and Leabaib,
providing integrated and health
promotion-oriented wellness services.

حصاد ٢٠٢٢ Hassad 2022

إطلاق عيادة متكاملة للطب
النفسي المختص بكبار السن في
مركز أم صلال الصحي.

In 2022, PHCC opened an Older Adult
Integrated Psychiatry Clinic in Umm Slal
Health Center.



مؤسسة الرعاية الصحية الأولية
PRIMARY HEALTH CARE CORPORATION

حصاد ٢٠٢٢ Hassad 2022



استحداث ١٠ عيادات للقبالات بمراكز مؤسسة الرعاية الصحية الأولية لتقديم كافة خدمات القبالة للمرأة الحامل من خلال ١٠ مراكز صحية، وهي: الوكرة والثمامة وعمر بن الخطاب والخليج الغربي والغرافة وجامعة قطر ولعيبب والوعب والوجبة وأبو بكر الصديق.

2022 Marked the introduction of 10 Midwifery Clinics in 10 of PHCC health centers to provide full midwifery services to pregnant women in Al Wakra, Al Thumama, Omar Bin Al Khattab, West Bay, Al Gharafa, Qatar University, Leabaib, Al Waab, Al Wajbah, and Abu Bakr Al Siddiq health centers.



مؤسسة الرعاية الصحية الأولية
PRIMARY HEALTH CARE CORPORATION



PHCCqatar

www.phcc.qa

حصاد ٢٠٢٢ Hassad 2022

توقيع مذكرة شراكة بين مؤسسة
الرعاية الصحية الأولية ومستشفى
سبيتار مارس ٢٠٢٢ للتعاون في مجال
الرعاية الأولية للطب الرياضي.

PHCC & Aspetar have signed a
memorandum of understanding (MoU) in
March 2022, to cooperate in the field of
Primary Care Sports Medicine.



PHCCqatar

www.phcc.qa

حصاد ٢٠٢٢ Hassad 2022

انتهت المؤسسة من تطبيق برنامج
الملف الصحي الإلكتروني وشمول
كافة المدارس الحكومية في
الدولة.

In 2022, PHCC successfully
completed the implementation of its
electronic health file program and the
inclusion of all public schools in the
country.



مؤسسة الرعاية الصحية الأولية
PRIMARY HEALTH CARE CORPORATION



PHCCqatar

www.phcc.qa

حصاد ٢٠٢٢ Hassad 2022



1,710,112.

2022

بلغ عدد المسجلين في مراكز المؤسسة
١,٧١٠,١١٢ مسجلاً حتى الربع الأخير من ٢٠٢٢.

By the end of 2022, the number of registered
patients at PHCC health centers reached
1,710,112.



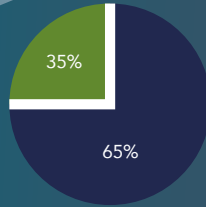
مؤسسة الرعاية الصحية الأولية
PRIMARY HEALTH CARE CORPORATION



PHCCqatar

www.phcc.qa

حصاد ٢٠٢٢ Hassad 2022



بنهاية الربع الأخير من عام ٢٠٢٢، بلغ إجمالي عدد القوى العاملة في مؤسسة الرعاية الصحية الأولية ٧,٩٤٩ موظف يشكل الكادر الطبي منهم ما نسبته ٦٥% (٥١٣٠) في مقابل ٣٥% (٢٨١٩) للكادر الإداري.

By the end of 2022, the total number of PHCC staff reached 7,949; the medical staff constituted 5130 (%65), while the administrative staff constituted %35 (2819)).



حصاد ٢٠٢٢ Hassad 2022



تم انجاز ٨٠٦٩ عملية توصيل أدوية إلى المنازل في عام ٢٠٢٢ وشكلت أدوية الامراض المزمنة نسبة ٩٧% منها، كما استفاد من هذه الخدمة منذ تدشينها في مارس ٢٠٢٠ إلى مارس ٢٠٢٢ قرابة ٨٠ ألف مراجع.

8,069 home deliveries for medications were completed in %97, 2022 of which were medicines for patients with chronic diseases. Almost 80,000 patients have benefited from this service since its launch in March 2020 until March 2022.



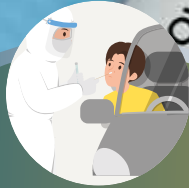
مؤسسة الرعاية الصحية الأولية
PRIMARY HEALTH CARE CORPORATION



PHCCqatar

www.phcc.qa

حصاد ٢٠٢٢ Hassad 2022



في عام ٢٠٢٢ تم إجراء ١,٥٣٨,٣٣٤ فحص
كورونا (٣٥٪ منها عبر الفحص داخل
المركبات).

In 2022, a total of 13,753 early screening
of cancer was carried out; 5,838 were
carried out to detect colon and bowel
cancer, while 7,918 were carried out to
detect breast cancer using a mammogram.



مؤسسة الرعاية الصحية الأولية
PRIMARY HEALTH CARE CORPORATION



www.phcc.qa

حصاد ٢٠٢٢ Hassad 2022



وصل إجمالي عدد جرعات لقاح كوفيد-١٩
منذ عام ٢٠٢١ وحتى نهاية عام ٢٠٢٢ إلى
٣,٦٩٦,٧١٦ جرعة.

The total number of COVID19- vaccine
doses from 2021 until the end of 2022
reached 3,696,716 doses.



مؤسسة الرعاية الصحية الأولية
PRIMARY HEALTH CARE CORPORATION



PHCCqatar

www.phcc.qa

حصاد ٢٠٢٢ Hassad 2022



في عام ٢٠٢٢ تم إجراء ما مجموعه ١٣٧٥٣
فحصاً للكشف المبكر عن السرطان؛ ٥٨٣٨
منها كان للكشف عن سرطان الأمعاء
والقولون، و٧٩١٨ فحصاً كان للكشف عن
سرطان الثدي عن طريق الماموغرام.

In 2022, a total of 13,753 early screening
of cancer was carried out; 5,838 were
carried out to detect colon and bowel
cancer, while 7,918 were carried out to
detect breast cancer using a mammogram.



مؤسسة الرعاية الصحية الأولية
PRIMARY HEALTH CARE CORPORATION

    PHCCqatar

www.phcc.qa